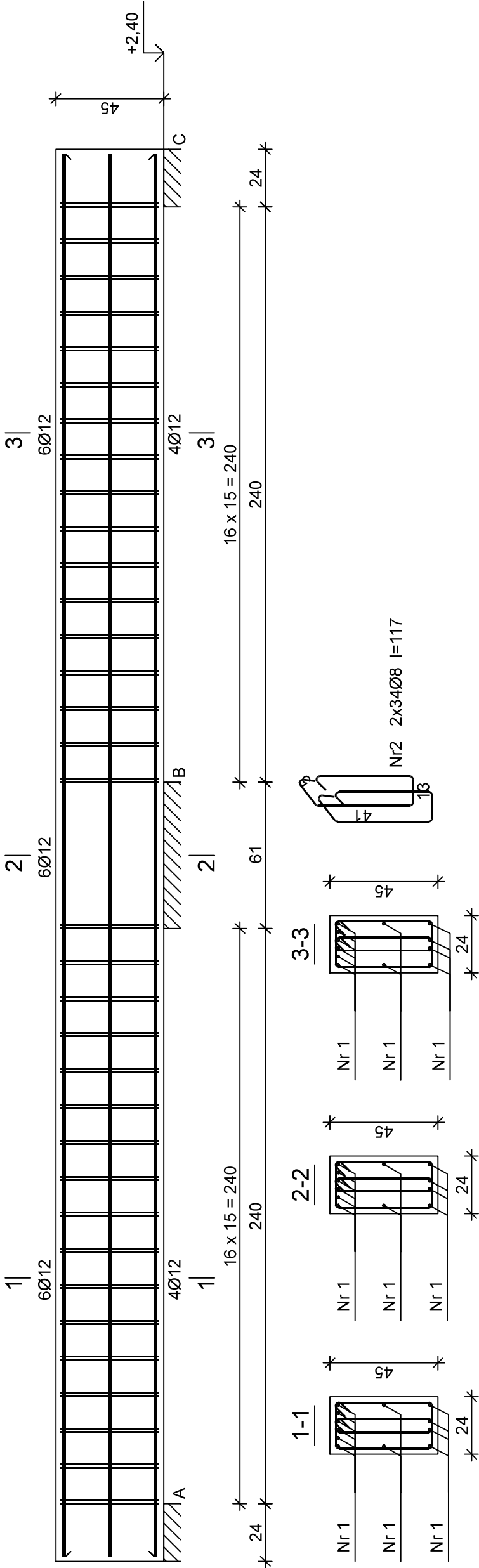


Nadproże NM-6 szt. - 1



Nr1 12Ø12 l=585

585

Wykaz zbrojenia

Nr pręta	Średnica [mm]	Długość [cm]	Liczba [szt.]	Długość całkowita [m]	
				St0S-b	34GS
1	12	585	12		70,20
2	8	117	68	79,56	
Długość całkowita wg średnic				[m]	70,2
Masa 1mb pręta				[kg/mb]	0,888
Masa prętów wg średnic				[kg]	62,4
Masa prętów wg gatunków stali				[kg]	62,4
Masa całkowita				[kg]	94

Beton	C25/30	(B30)
Stal	34GS	St0S-b
Otulina	c _{nom} =15+5=20 mm	

PRACOWNIA PROJEKTOWA MEDES				Nr rysunku	
86-005 Białe Błota ul. Centralna 20 tel/mobil 694424455				K28	
BRANŻA		KONSTRUKCJA		DATA	
TYTUŁ RYSUNKU		NADPROŻE NM-6		14.08.2023	
INWESTYCJA		Budowa budynku Collegium Anatomicum na dz. o nr ew. 38/43 w Elblągu przy ul. Lotniczej, obr. 23			
INWESTOR		Akademia Medycznych i Społecznych Nauk Stosowanych w Elblągu ul. Lotnicza 2, 82-300 Elbląg		SKALA	
FUNKCJA		IMIE I NAZWISKO		PODPIS	
PROJEKTOWAŁ		mgr inż. Sławomir Śnieg		mgr inż. Mirosława Piłarska	
		uprawnienia bez ograniczeń w specjalności konstrukcyjno-budowlanej			
SPRAWDZIŁ		NR UPRAWNIENI		KUP/0118/PWOK/12	
		uprawnienia konstrukcyjne inżynierkie		uprawnienia konstrukcyjne inżynierkie	
		NR UPRAWNIENI		472/68	

UWAGA! WSKAZAŁEM PRZYMAJĄCYCH AUTORSKIE DOKUMENTY I NIE JESTEM ODPORCOWNIĄ ZA ZASTRZEŻENIE
KOPLOWANIE, ROZPOWISZCZANIE I NIEUŚTOSŁIPNIAJĄCE OSOBOM TRZECIM PROJEKTU LUB
JEGO CZĘŚCI BEZ ZGODY AUTORA SA ZACHOWANIE (DZ.U. 24.9984.20083 art.115-11)